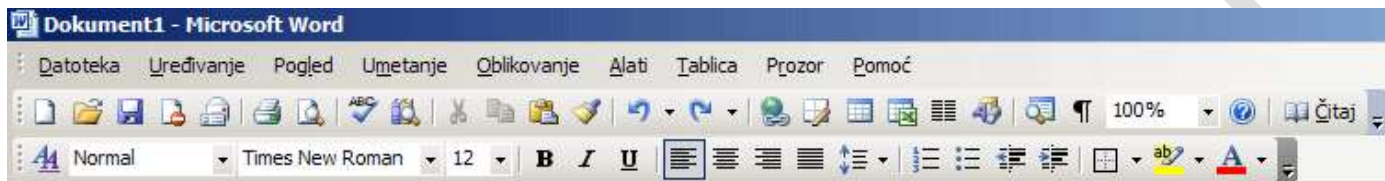


Kako dodati ili ukloniti gumb (ikonu) na alatnoj traci

Kako umetnuti ili dodati ili ukloniti ili sakriti gumb neke naredbe (ikonu) na alatnu traku - Word 2003

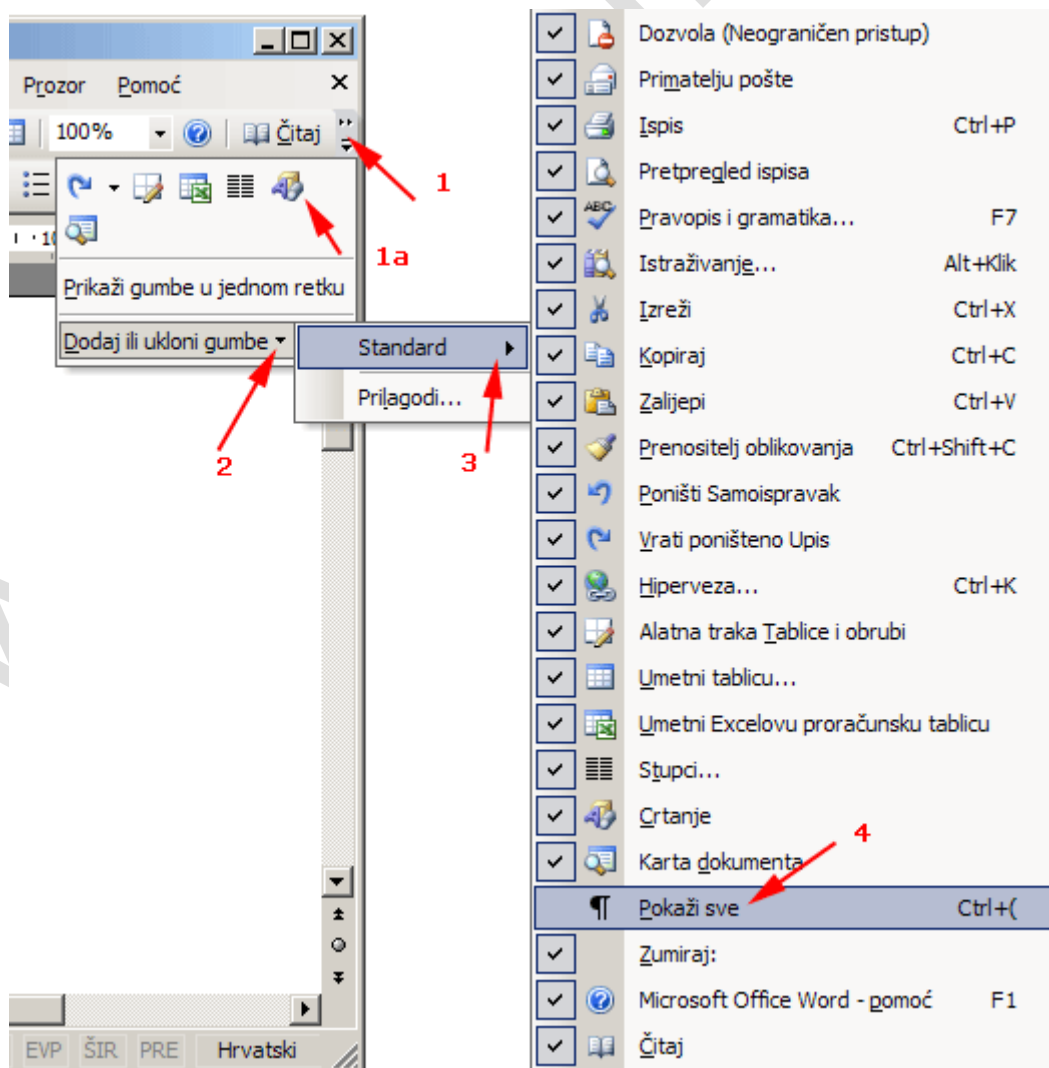
Ako imate problem da vam se ne prikazuje neka ikona gumb na alatnoj traci (toolbar) ili pak želite sakriti neku ikonu na alatnoj traci tada pogledajte ovaj tutorial. (ovaj tutorial vrijedi za Word 2003 i Excel 2003)

Ovo je početna pozicija Microsoft Word 2003 radnog prozora sa alatnim trakama: Tekstualnim izbornikom, Standard i Uređivanje.



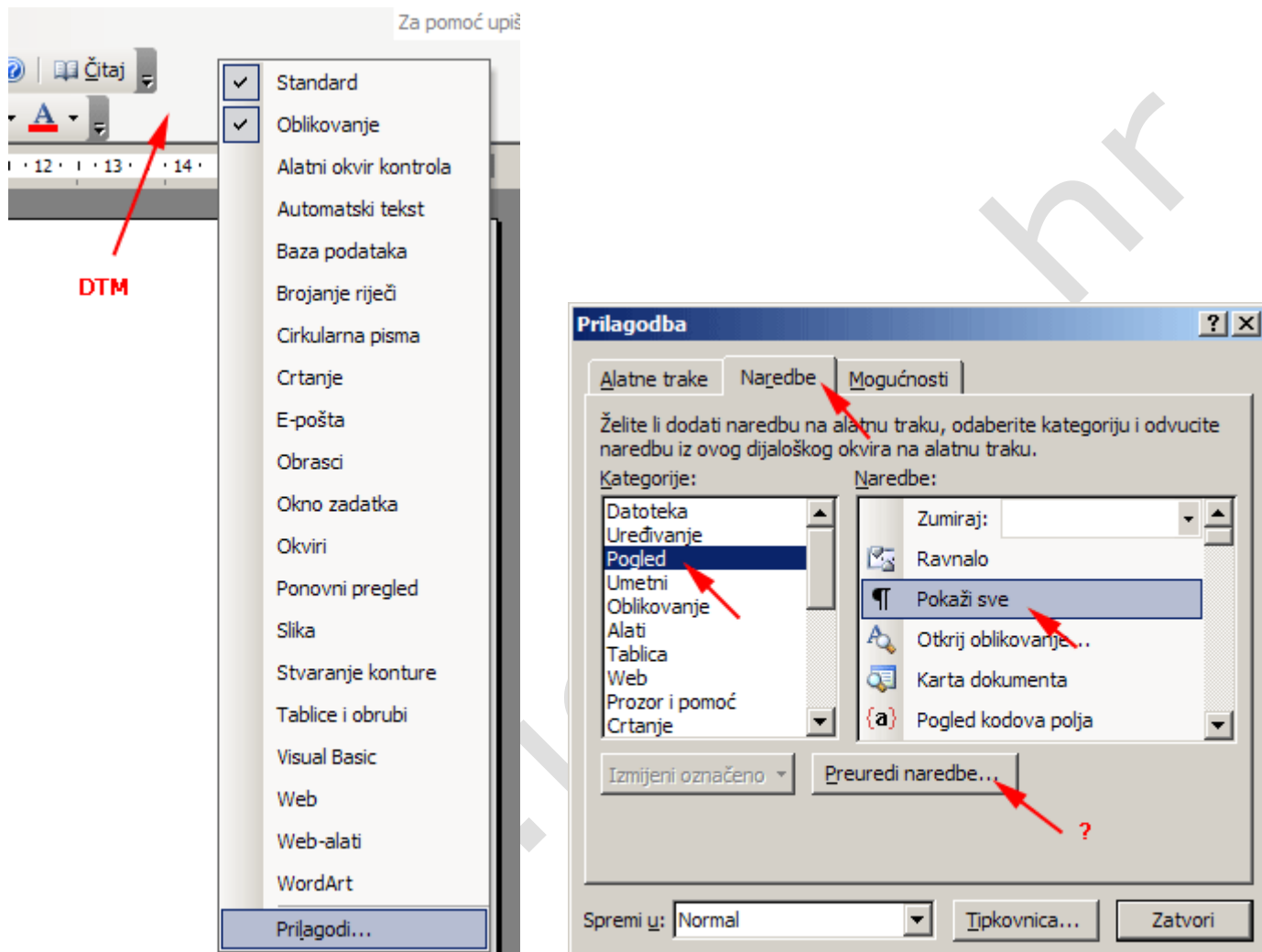
U koliko želite neku od ikona (gumba) ukloniti ili dodati na alatnu traku (toolbar) tada postupite na slijedeći način, priložen na slici

Kliknite na padajući izbornik alatne trake na kraju. Uočite ikone (gumbe) koji se ne vide, ako želite dodati ili ukloniti neki od gumba (icon) tada kliknite na opciju "Dodaj ili ukloni gumbe". Na izlistanom izborniku kliknite na gumb (ikonu) koju želite sakriti ili prikazati



Ako želite potpuno ukloniti ili dodati neki gumb na određenu alatnu traku (toolbar) tada možete to uraditi prko opcije Prilagodi (Customize). Kliknite DTM na prostor pored alatnih traka i odaberite zadnju opciju **Prilagodi** (Customize).

Na dijalog prozoru **Prilagodba** odaberite u lijevom dijelu kategoriju ikona (gumba) a na desnom specificirajte određeni gumb za naredbu tj. selektirajte ga.



Klikom na gumb "Preuredi naredbe..." na slici iznad otvara vam se dijalog prozor na kojem trajno možete dodati ili ukloniti (izbrisati) određeni gumb za određenu naredbu.

